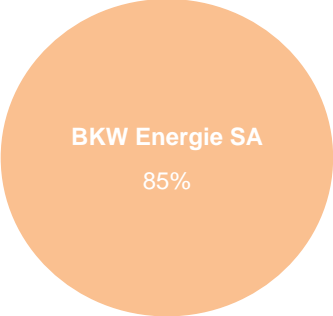
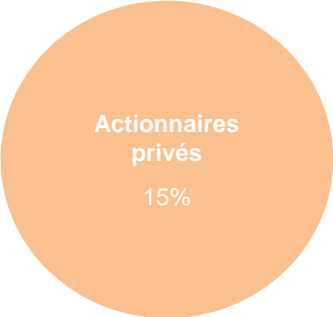


# Aperçu de la Société des Forces Electriques de La Goule

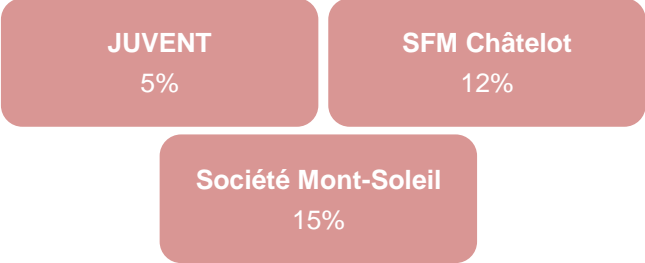


# LA GOULE

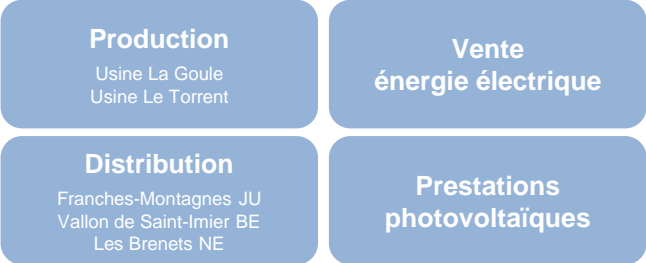




## PARTICIPATIONS



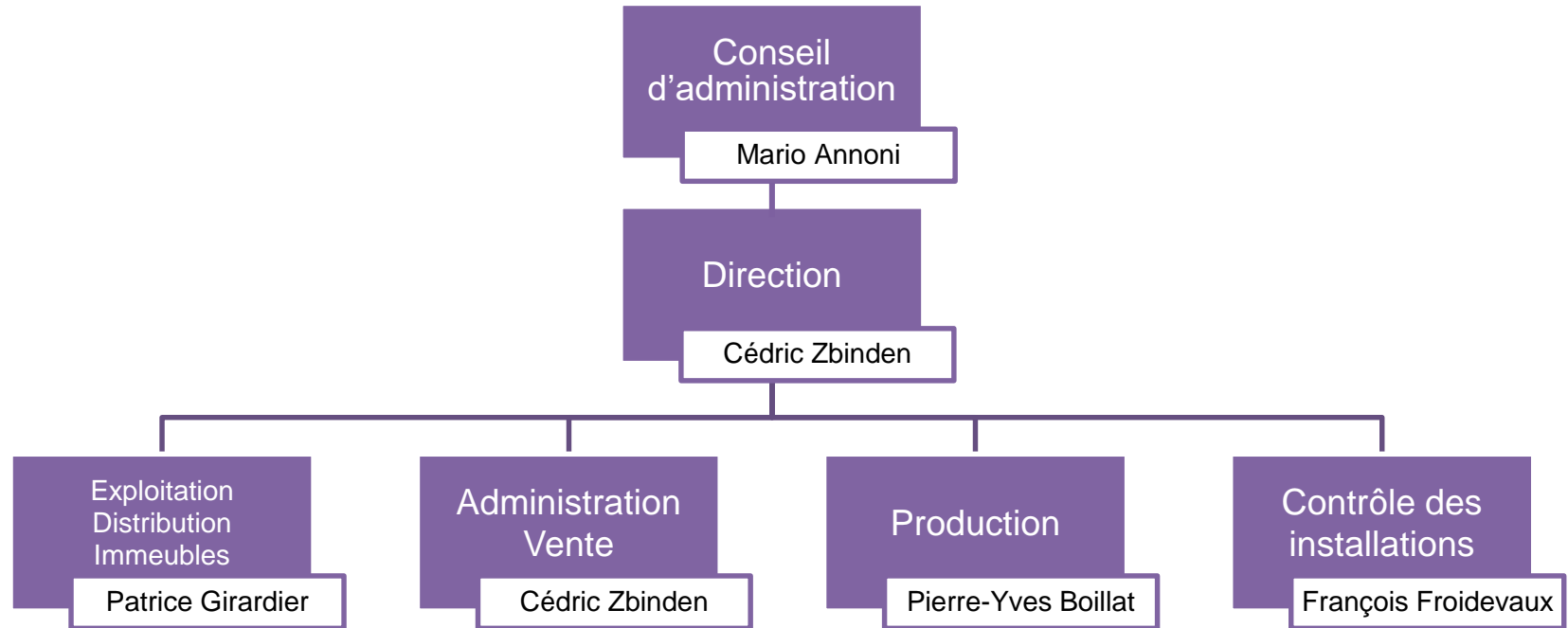
## ACTIVITÉS



Certifié ISO 9001 et 14001



# Organisation



# En chiffres



	BERNE	JURA	NEUCHÂTEL
Sous-station 50/16 kV	Saint-Imier Mont-Soleil	Le Noirmont	-
Lignes aériennes (km)	205	138	24
Câbles souterrains (km)	165	156	24
Stations transformatrices	114	95	22
Communes	8	8	1
Partenaire distributeur	Saint-Imier	-	-
Clients	4'800	3'250	750
Distribution d'électricité en 2017	131.87 GWh		
Production en 2017	17.10 GWh		
Achats en 2017 (BKW Energie SA)	111.34 GWh		

# Zone d'approvisionnement





## Légende

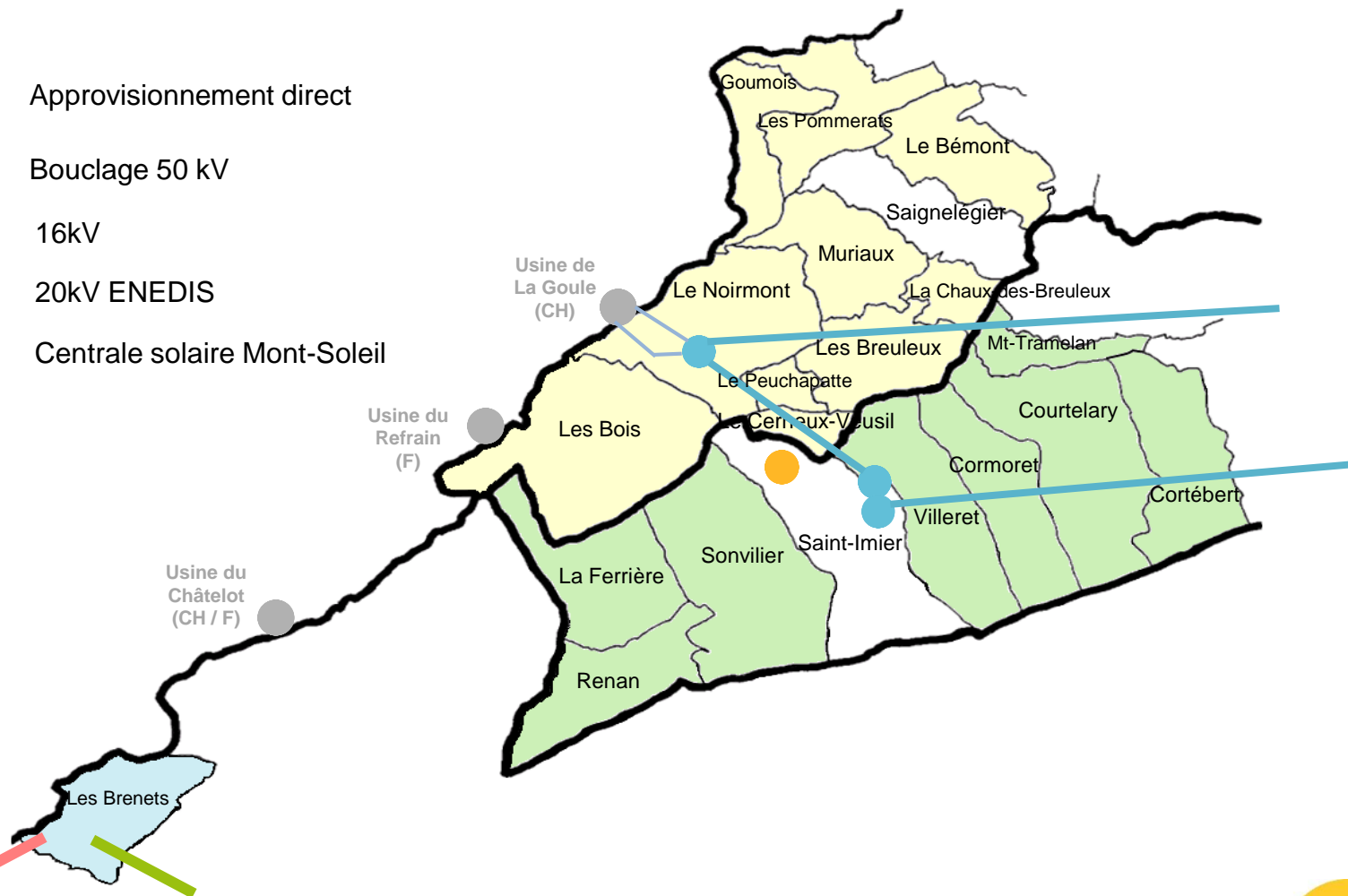
 Approvisionnement direct

 Bouclage 50 kV

 16kV

 20kV ENEDIS

 Centrale solaire Mont-Soleil



# Usine hydroélectrique

Production annuelle moyenne	25 mio de kWh	
Personnel	4 machinistes	
Mise en service	1893	
Concessions	France	2024
	Suisse	Renouvellement en cours

*L'usine de La Goule est la principale source d'énergie hydroélectrique du canton du Jura et du Jura Bernois*

